

Zeichenerklärung

- Gefahrenbereiche mit Bezeichnung

Überschwemmungs- und Überflutungsflächen * für HQ_{extrem}

- maximale Ausbreitungsfläche
- Überflutungsfläche Kanalnetz *

Gefährdungspotential für HQ_{extrem}

Erosionsgefahr

- Schleppspannung $\geq 30 \text{ N/m}^2$

Intensität der Überschwemmung

- Hoch
- Mittel

Gefahrenquellen

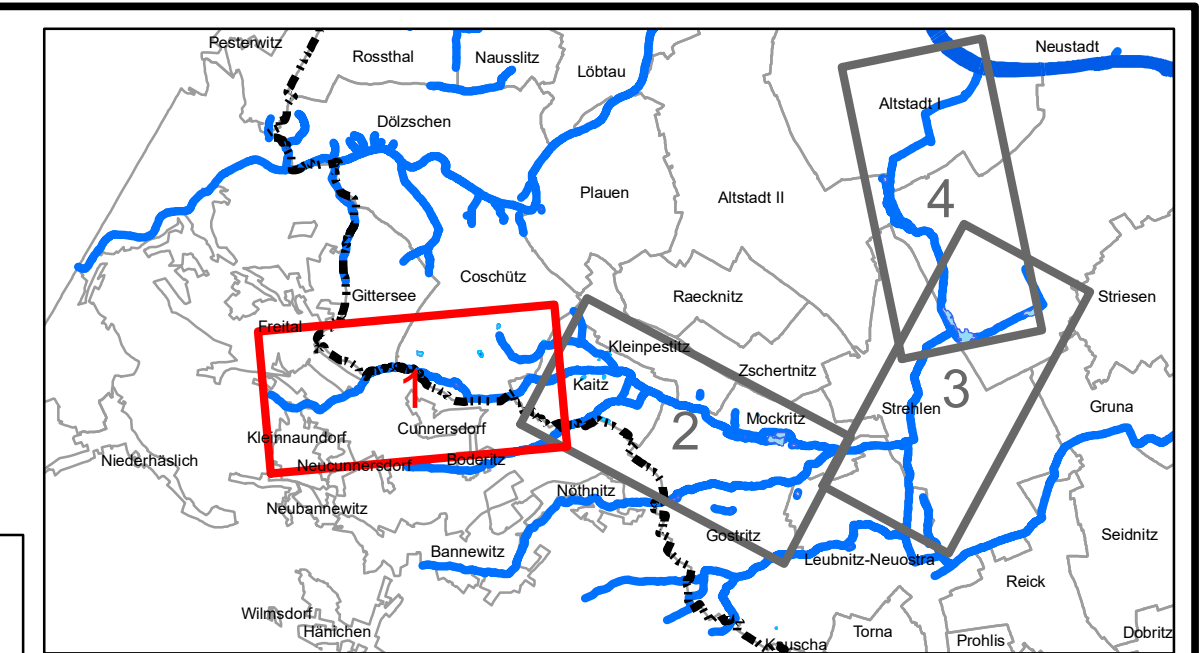
- Anlagen wassergefährdender Stoffe

Infrastruktur


- Schulen; Kinder- u. Jugendeinrichtungen; Kindertageseinrichtungen
- Sozialeinrichtungen und Krankenhäuser
- Theater
- Freibad

Sonstiges

- Stadtgrenze Dresden
- Gemarkungen Dresden
- Gebäude
- stehende Gewässer / Fluss / HWRB
- offenes Gewässer
- Gewässer verrohrt



Hinweis:
 * Die Darstellung der Überschwemmungsflächen erfolgt als Aggregation von Überschwemmungsflächen aus dem Gewässer und angrenzende Überflutungsflächen durch Abflüsse aus dem Kanalnetz.

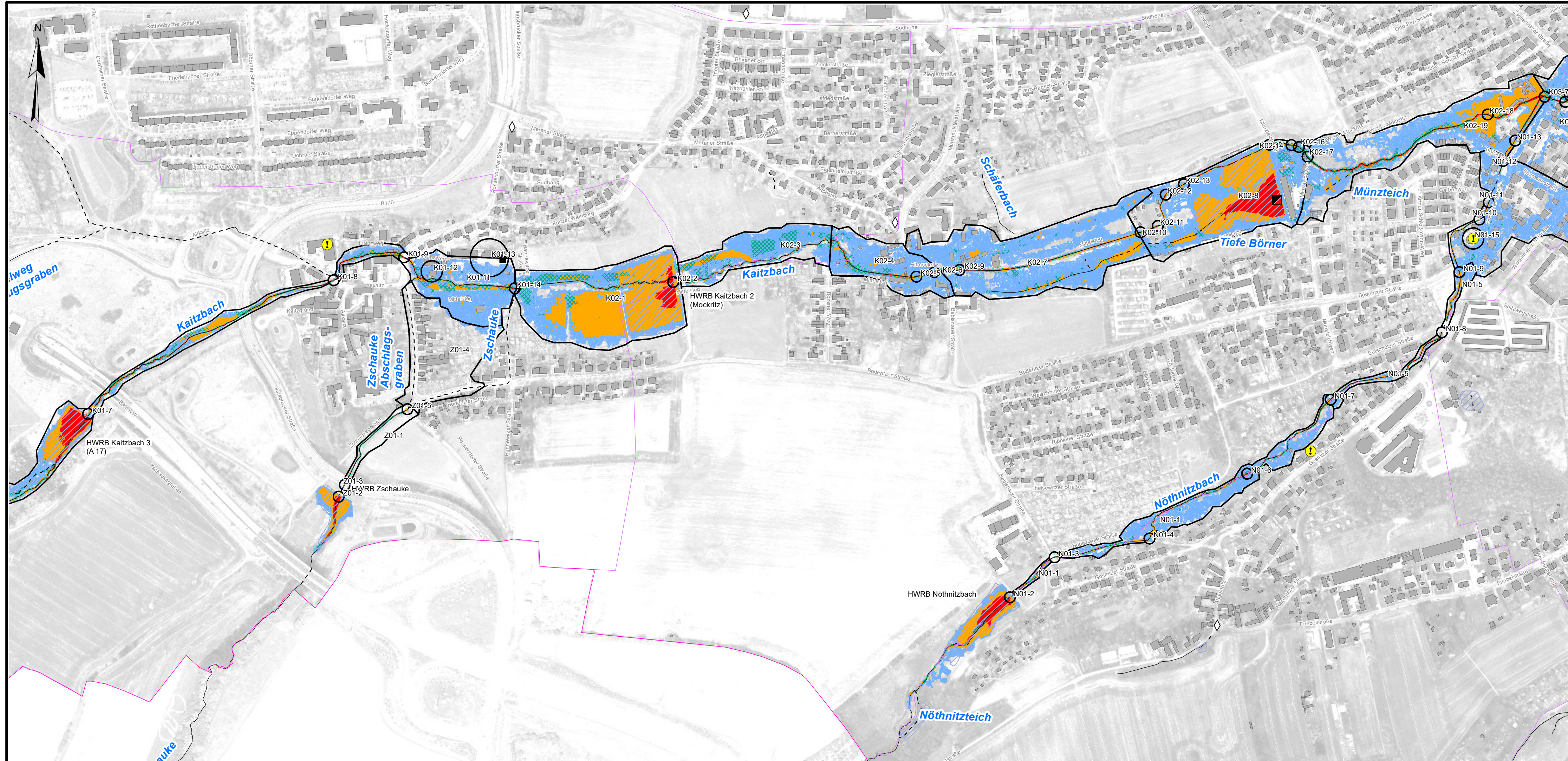
Auftraggeber:  Landeshauptstadt Dresden
 Umweltamt
 Abteilung Kommunaler Umweltschutz

Hochwasserrisikomanagementplan Gewässersystem Kaitzbach

Plan: Gefahrenanalyse	Anlage	12	
	Plan-Nr.	Z41310UP12	
	Blatt	1/4	
	Maßstab	1:5.000	
		Datum	Name
	Bearbeitet	September 2018	PG
	Gezeichnet	September 2018	SEI
	Geprüft	September 2018	PG
	Projekt-Nr.	41310	

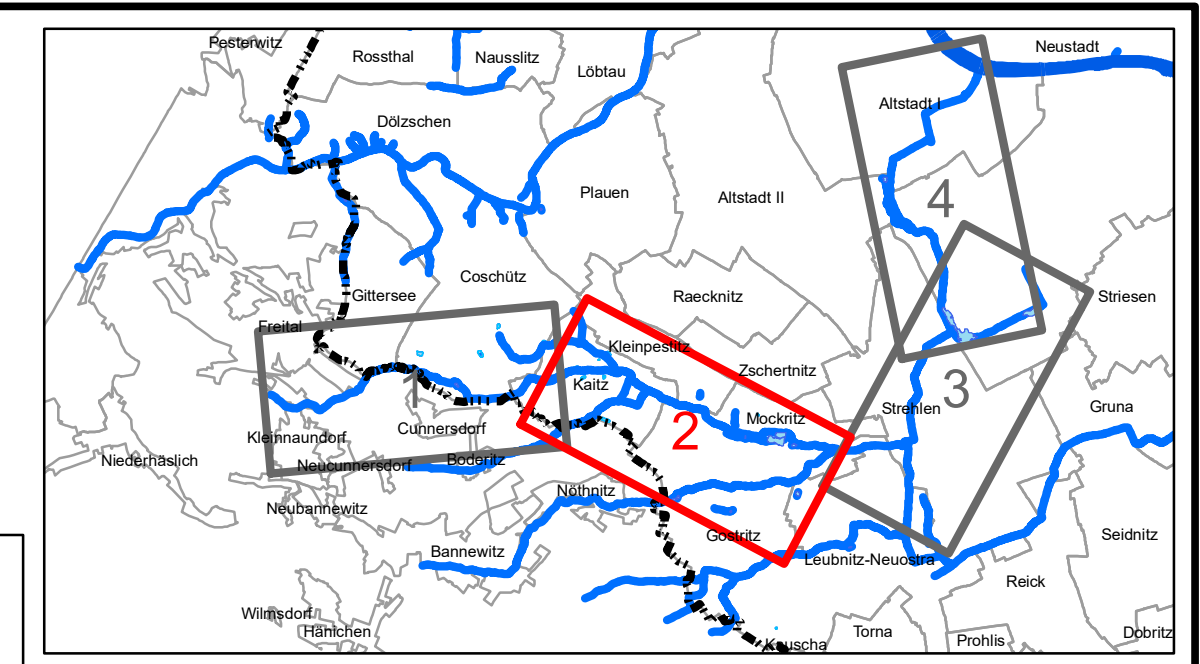
-Übersichtsplan-

 Institut für technisch-wissenschaftliche Hydrologie GmbH
 Am Waldschlößchen 4
 01099 Dresden
 Telefon: 0351 82649-0
 Telefax: 0351 82649-77




Zeichenerklärung

- Gefahrenbereiche mit Bezeichnung
- Überschwemmungs- und Überflutungsflächen * für HQ_{extrem}
 - maximale Ausbreitungsfläche
 - Überflutungsfläche Kanalnetz *
- Gefährdungspotential für HQ_{extrem}
 - Erosionsgefahr
 - Schleppspannung $\geq 30 \text{ N/m}^2$
 - Intensität der Überschwemmung
 - Hoch
 - Mittel
- Gefahrenquellen
 - Anlagen wassergefährdender Stoffe
- Infrastruktur
 - Schulen; Kinder- u. Jugendeinrichtungen; Kindertageseinrichtungen
 - Sozialeinrichtungen und Krankenhäuser
 - Theater
 - Freibad
- Sonstiges
 - Stadtgrenze Dresden
 - Gemarkungen Dresden
 - Gebäude
 - stehende Gewässer / Fluss / HWRB
 - offenes Gewässer
 - Gewässer verrohrt



Hinweis:
* Die Darstellung der Überschwemmungsflächen erfolgt als Aggregation von Überschwemmungsflächen aus dem Gewässer und angrenzende Überflutungsflächen durch Abflüsse aus dem Kanalnetz.

Auftraggeber:  Landeshauptstadt Dresden
Umweltamt
Abteilung Kommunaler Umweltschutz

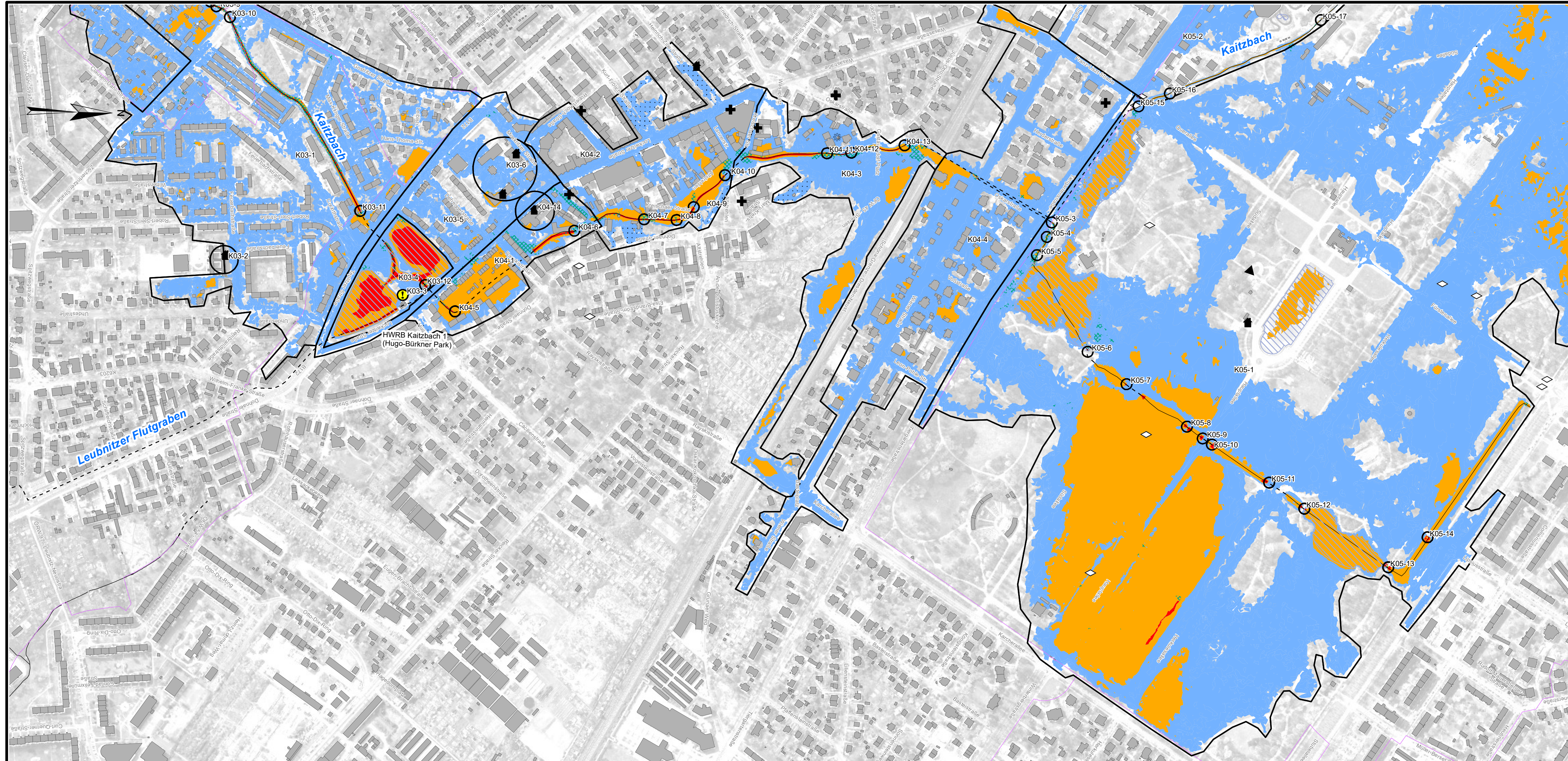
Hochwasserrisikomanagementplan Gewässersystem Kaitzbach

Plan:	Anlage	12
Gefahrenanalyse	Plan-Nr.	Z41310UP12
	Blatt	2/4
	Maßstab	1:5.000
		Datum Name
	Bearbeitet	September 2018 PG
	Gezeichnet	September 2018 SEI
	Geprüft	September 2018 PG
	Projekt-Nr.	41310

-Übersichtsplan-

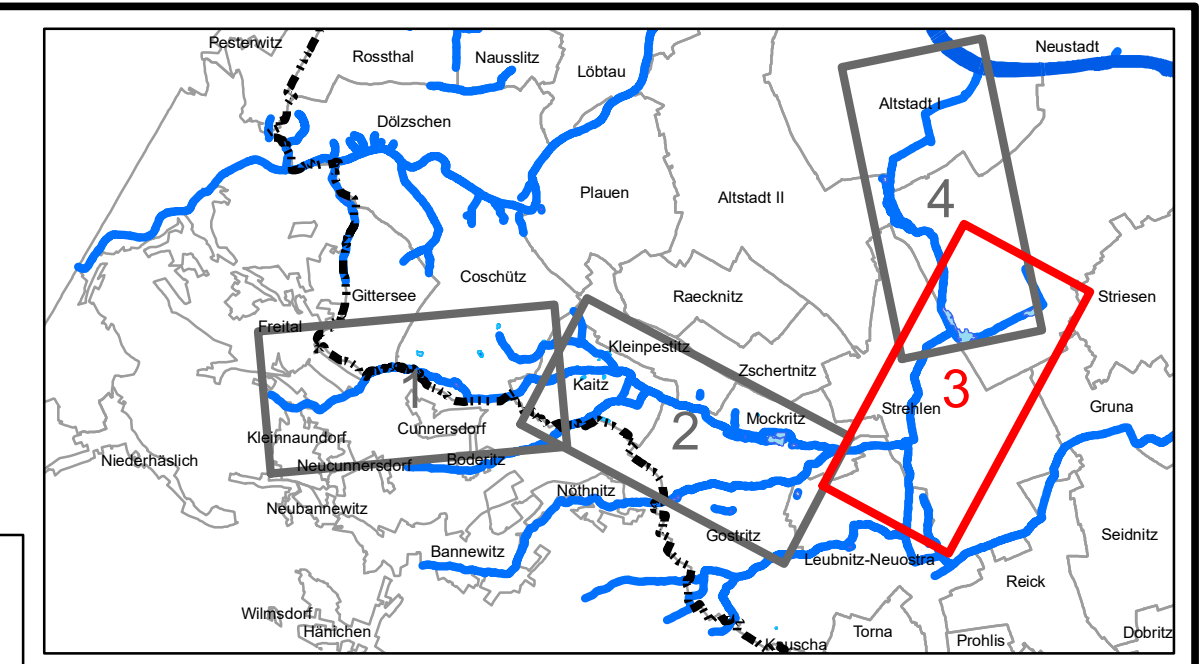


Institut für technisch-wissenschaftliche Hydrologie GmbH
Am Waldschlößchen 4
01099 Dresden
Telefon: 0351 82649-0
Telefax: 0351 82649-77




Zeichenerklärung

- Gefahrenbereiche mit Bezeichnung
- Überschwemmungs- und Überflutungsflächen * für HQ_{extrem}
 - maximale Ausbreitungsfläche
 - Überflutungsfläche Kanalnetz *
- Gefährdungspotential für HQ_{extrem}
 - Erosionsgefahr
 - Schleppspannung $\geq 30 \text{ N/m}^2$
 - Intensität der Überschwemmung
 - Hoch
 - Mittel
- Gefahrenquellen
 - Anlagen wassergefährdender Stoffe
- Infrastruktur
 - Schulen; Kinder- u. Jugendeinrichtungen; Kindertageseinrichtungen
 - Sozialeinrichtungen und Krankenhäuser
 - Theater
 - Freibad
- Sonstiges
 - Stadtgrenze Dresden
 - Gemarkungen Dresden
 - Gebäude
 - stehende Gewässer / Fluss / HWRB
 - offenes Gewässer
 - Gewässer verrohrt



Hinweis:
* Die Darstellung der Überschwemmungsflächen erfolgt als Aggregation von Überschwemmungsflächen aus dem Gewässer und angrenzende Überflutungsflächen durch Abflüsse aus dem Kanalnetz.

Auftraggeber:  Landeshauptstadt Dresden
Umweltamt
Abteilung Kommunaler Umweltschutz

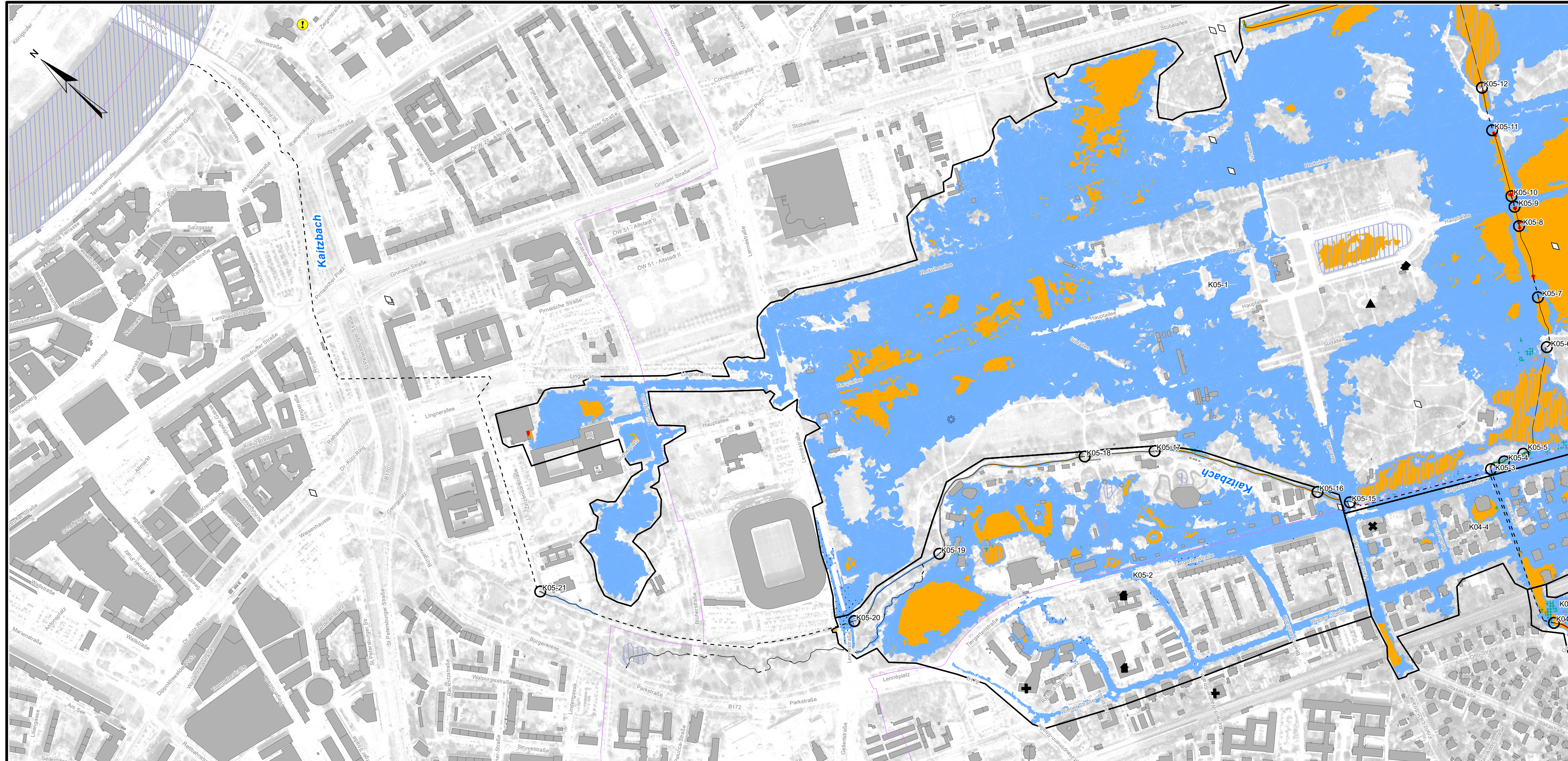
Hochwasserrisikomanagementplan Gewässersystem Kaitzbach

Plan:	Anlage	12	
Gefahrenanalyse	Plan-Nr.	Z41310UP12	
	Blatt	3/4	
	Maßstab	1:5.000	
	Datum	Name	
	Bearbeitet	September 2018	PG
	Gezeichnet	September 2018	SEI
	Geprüft	September 2018	PG
	Projekt-Nr.	41310	

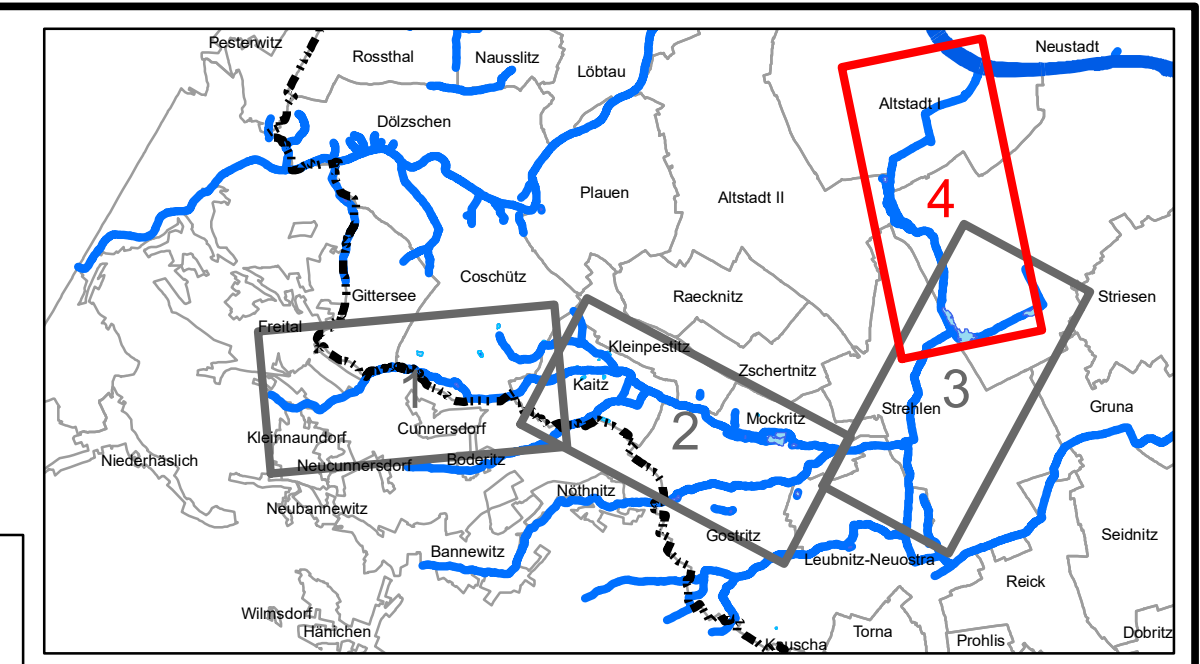
-Übersichtsplan-




Institut für technisch-wissenschaftliche Hydrologie GmbH
Am Waldschlößchen 4
01099 Dresden
Telefon: 0351 82649-0
Telefax: 0351 82649-77



- Zeichenerklärung**
- Gefahrenbereiche mit Bezeichnung
- Überschwemmungs- und Überflutungsflächen * für HQ_{extrem}**
- maximale Ausbreitungsfläche
 - Überflutungsfläche Kanalnetz *
- Gefährdungspotential für HQ_{extrem}**
- Erosionsgefahr**
- Schleppspannung $\geq 30 \text{ N/m}^2$
- Intensität der Überschwemmung**
- Hoch
 - Mittel
- Gefahrenquellen**
- Anlagen wassergefährdender Stoffe
- Infrastruktur**
- Schulen; Kinder- u. Jugendeinrichtungen; Kindertageseinrichtungen
 - Sozialeinrichtungen und Krankenhäuser
 - Theater
 - Freibad
- Sonstiges**
- Stadtgrenze Dresden
 - Gemarkungen Dresden
 - Gebäude
 - stehende Gewässer / Fluss / HWRB
 - offenes Gewässer
 - Gewässer verrohrt



Hinweis:
* Die Darstellung der Überschwemmungsflächen erfolgt als Aggregation von Überschwemmungsflächen aus dem Gewässer und angrenzende Überflutungsflächen durch Abflüsse aus dem Kanalnetz.

Auftraggeber:  Landeshauptstadt Dresden
Umweltamt
Abteilung Kommunalen Umweltschutz

Hochwasserrisikomanagementplan Gewässersystem Kaitzbach

Plan:	Anlage	12	
Gefahrenanalyse	Plan-Nr.	Z41310UP12	
	Blatt	4/4	
	Maßstab	1:5.000	
	Datum	Name	
	Bearbeitet	September 2018	PG
	Gezeichnet	September 2018	SEI
	Geprüft	September 2018	PG
	Projekt-Nr.	41310	

-Übersichtsplan-



Institut für technisch-wissenschaftliche Hydrologie GmbH
Am Waldschloßchen 4
01099 Dresden
Telefon: 0351 82649-0
Telefax: 0351 82649-77